

# IRONCAD

IRONCAD 2016

## Widok rozstrzelony

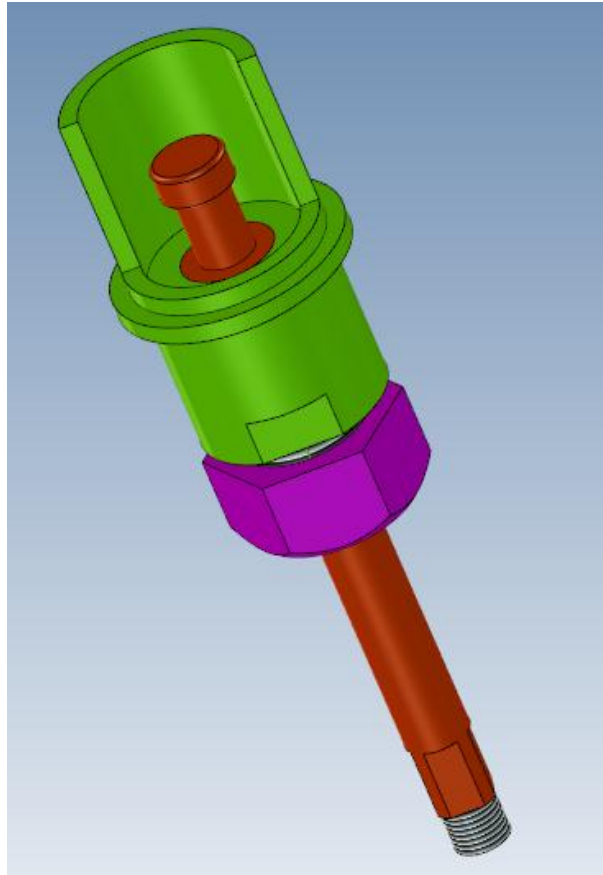
o IRONCAD/CAXA Draft

## Spis treści

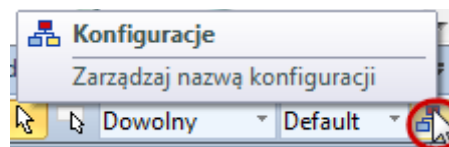
1. Jak wygenerować widok rozstrzelony w IRONCAD/CAXA Draft?..... 2

## 1. Jak wygenerować widok rozstrzelony w IRONCAD/CAXA Draft?

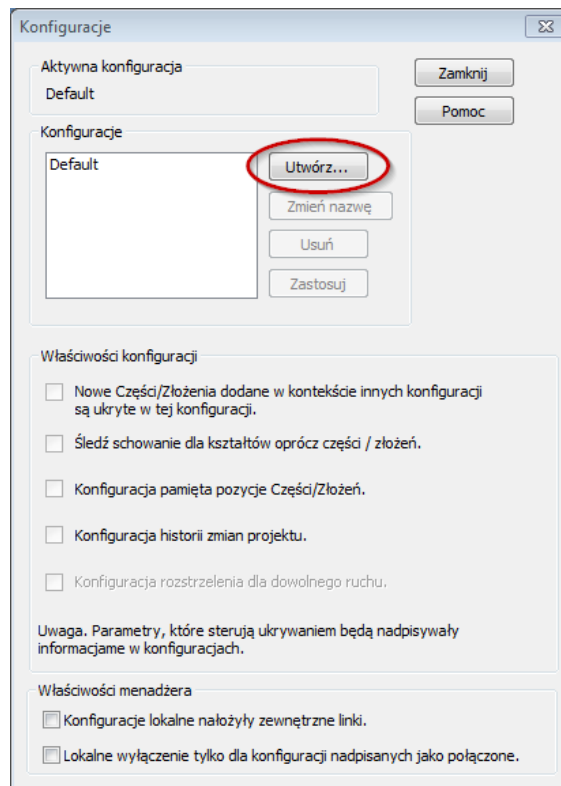
- a. Otwieramy plik złożenia w programie IRONCAD.



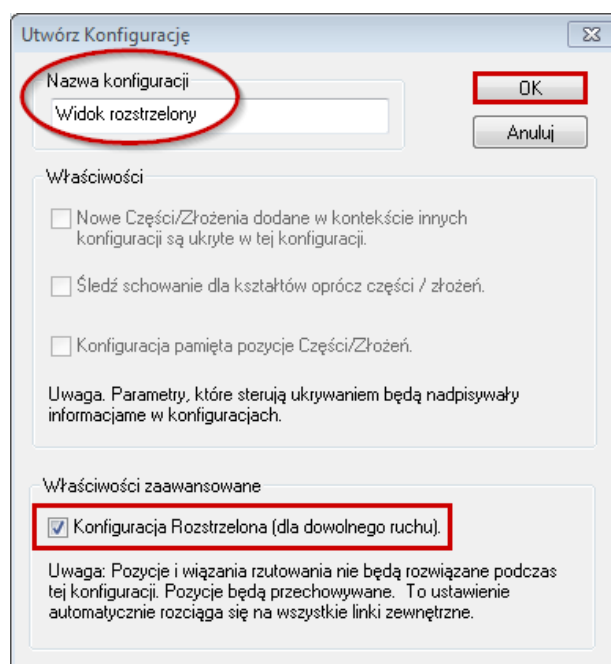
- b. Tworzymy konfigurację, klikając ikonę znajdującą się w prawym, dolnym rogu głównego okna.



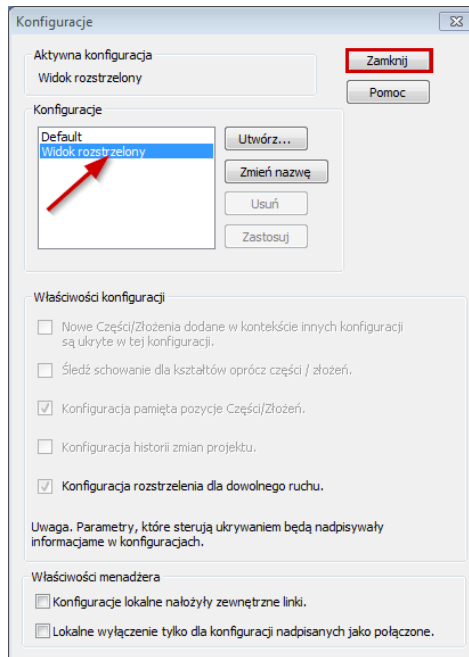
- c. Pojawia się okno **Konfiguracje**. Wybieramy opcję **Utwórz**.



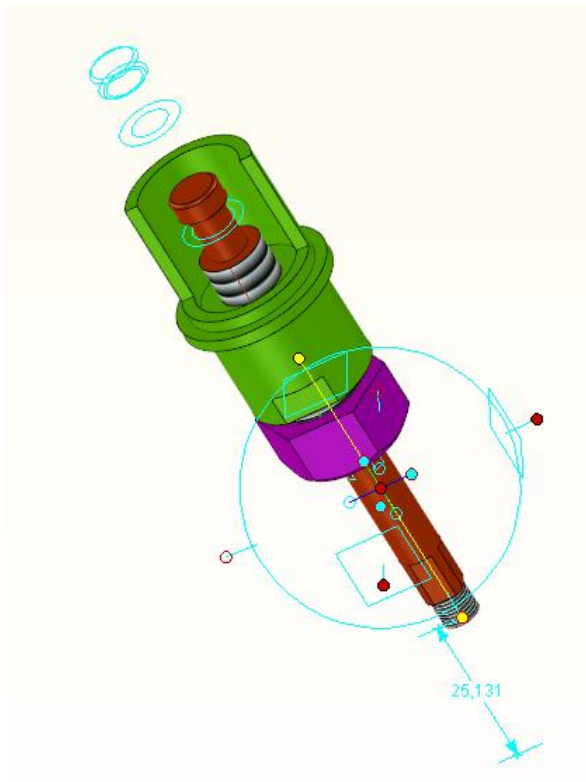
- d. W kolejnym etapie pojawia się okno **Utwórz Konfigurację**. Wprowadzamy nazwę konfiguracji oraz zaznaczamy opcję **Konfiguracja Rozstrzelona**. Następnie potwierdzamy klikając **OK**.



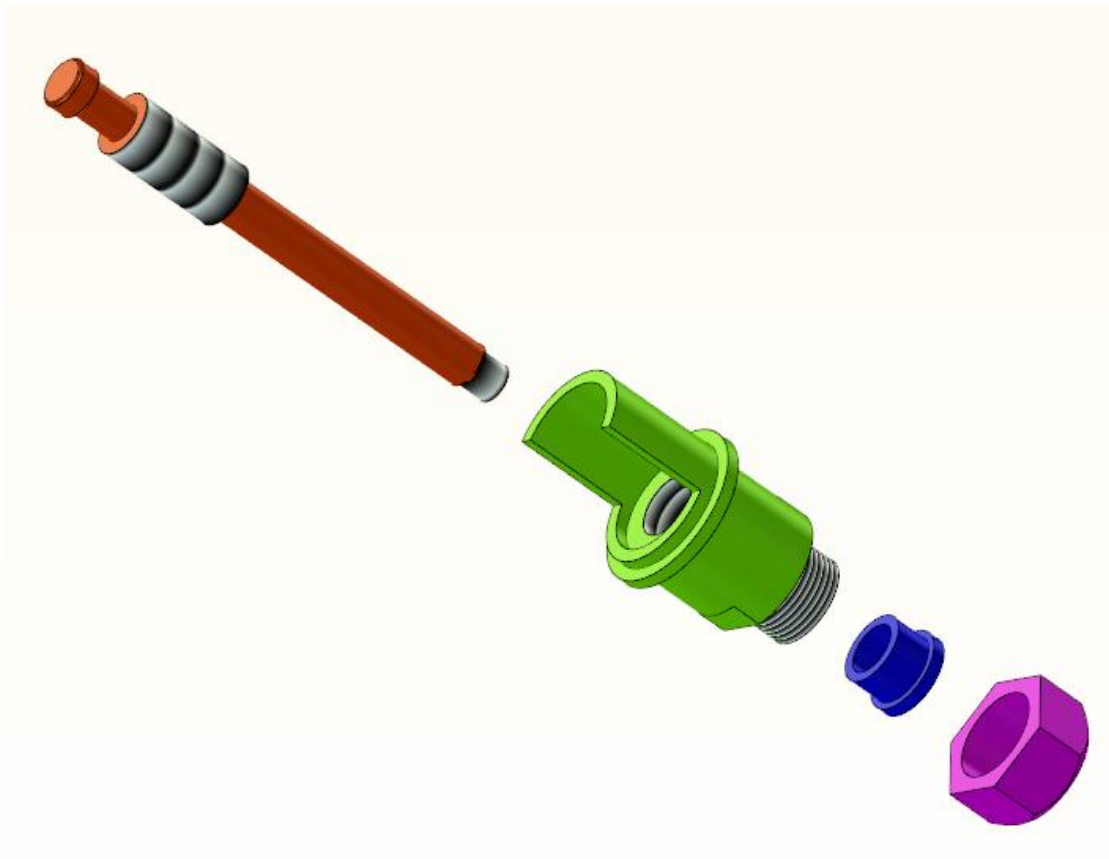
- e. W głównym oknie **Konfiguracja** powinna pojawić się utworzona konfiguracja. Wybieramy ją i kończymy klikając **Zamknij**.



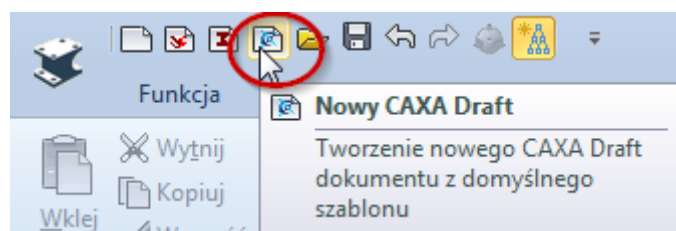
- f. W kolejnym etapie zaznaczamy część, którą chcemy przesunąć, używamy skrótu F10, aby aktywować narzędzie TriBall i przy pomocy kuli zewnętrznej przesuwamy wybraną część do odpowiedniej dla nas pozycji.



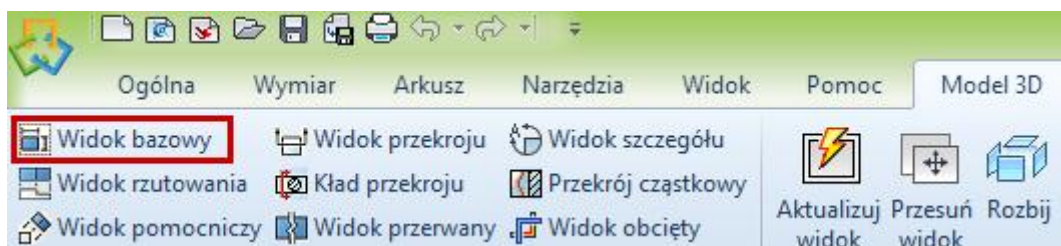
- g. Analogicznie postępujemy w przypadku pozostałych części złozenia.



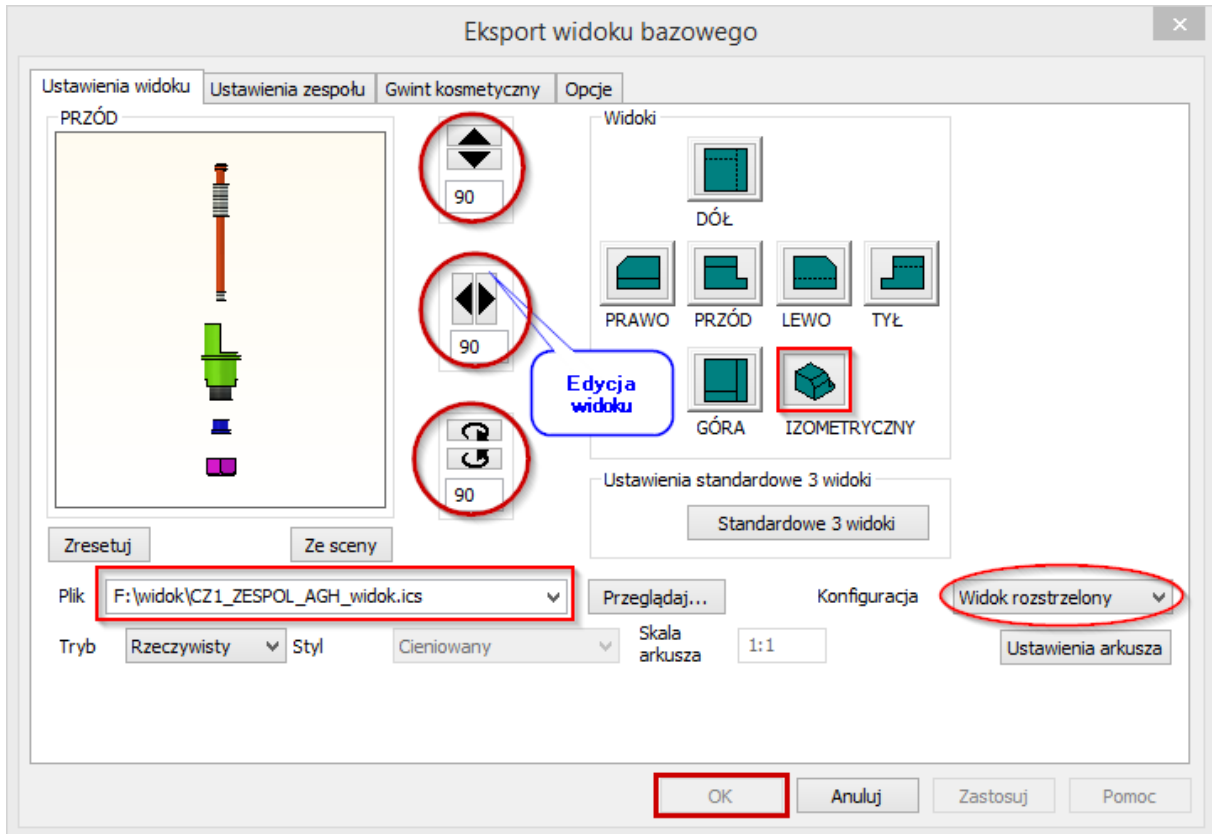
- h. W kolejnym etapie tworzymy nowy dokument **CAXA Draft**.



- i. W zakładce Model 3D wybieramy **Widok bazowy**.



- j. Pojawia się okno **Eksport widoku bazowego**. Należy wczytać odpowiedni plik, używając opcji **Przeglądaj** oraz wybrać odpowiednią **konfigurację**. Następnie zaznaczamy interesujący nas widok, przykładowo **izometryczny** (można zaznaczyć kilka widoków). Po ustawieniu wszystkich opcji, klikamy **OK**.



- k. Poniżej znajdują się wygenerowane widoki rozstrzelone (izometryczne).

